

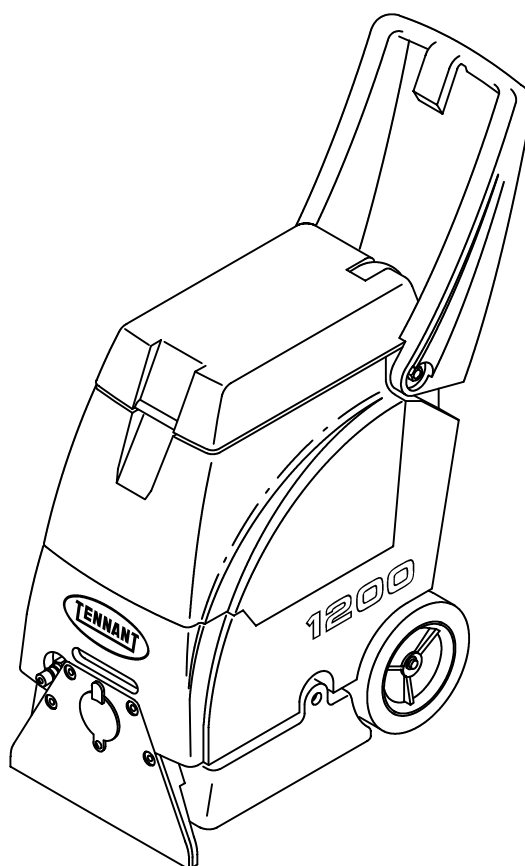


1200

ポータブルカーペットエクストラクター

Model No.:
611463

取扱説明書およびパーツリスト



610254

Rev. 00 (2001年10月)

このたびは、1200ポータブルカーペットエクストラクターをお買い上げいただき、ありがとうございます。
た。

本書はニューモデル1台に一冊ずつ添付されています。本書には本機の方法、点検整備方法、および部品のリストが記載されています。

本書をよくお読みになって十分に理解してから、操作または点検整備を行ってください。

パーツの注文の際は、図入りのパーツリストをご利用ください。パーツおよび消耗品を注文する前に、本機のモデルナンバーとシリアルナンバーを準備してください。注文は電話または郵便で、部品・サービスセンター、販売店、当社の子会社のいずれかで承ります。

本機は優れた能力を持っていますが、最小のコストで最大の効果を上げるために、下記の事項を守ってください。

- 十分に注意して操作すること。
- 本書の点検整備の項に従って、定期的に本機の点検整備を行うこと。
- 本機には、テナント社の支給部品または同等品を使用すること。

本機の詳細

納入時にご記入ください。

モデル No.- _____

納入日 - _____

シリアル No.- _____

© 2001 Tennant Company Printed in U.S.A.

目次

安全上の注意	3	本機の保管	10
アースの取り方	3	故障と対策	11
安全のためのラベル	4	仕様	13
本機の構成	5	本機の寸法	13
本機のセットアップ	5	電気回路図	14
本機の方法	6	100V 配線図	14
操作の前に	6	100V ラダー回路図	15
カーペットのクリーニング	6	パーツリスト	16
操作中の注意事項	6	洗剤液タンクグループ	16
アクセサリツールを使ったクリーニング ..	7	汚水回収タンクグループ	18
タンクの排水	7	ハンドルグループ	20
汚水回収タンクの排水	7	リアパネルグループ	22
洗剤液タンクの排水	8	ブラシグループ	24
点検整備	8	洗剤液ライングループ	26
毎日の点検整備	8	オプション	28
毎週の点検整備	9	家具用ツール	28
毎月の点検整備	9	カーペットワンドの洗剤液ホースとバキュームホー	
3ヶ月点検整備	10	ス	28
		カーペットワンド	29

安全上の注意

本機は業務用の仕様となっています。室内のカーペット、家具類を清掃するための機械であり、本書に説明されている以外の目的での使用は控えてください。洗浄液とアクセサリツールは推奨品のみをご使用ください。

オペレーターは以下の安全上の注意をよく読み、内容を理解したうえで本機の操作を行ってください。

本書では、以下のシンボルマークが、それぞれに説明した内容の注意を促すために使用されています。

⚠ 警告：死亡または重傷を負うおそれのある危険行為や安全性に欠ける行為を警告します。

安全のために：本機を安全に操作するために守らなければならない手順を示します。

オペレーターと本機の安全のために、以下の注意事項を必ず守ってください。

安全のために：

1. 本機の操作または点検整備を行うときは、以下の注意を守ってください：

- トレーニングを受ける。
- 本書をよく読み、理解する。
- 周辺に引火性あるいは爆発性の物がある場所で使用しない。
- 正しくアースを取る。
- コードやプラグが損傷している場合は使用しない。
- 本機の状態が操作に適していない場合は使用しない。
- 屋外で使用しない。
- 水のたまっている場所で使用しない。
- 延長コードを使用しない。

2. 本機の操作前に：

- 全ての安全装置が正常に作動するかどうか点検してください。

3. 本機の操作中は：

- 本機がコードを踏まないようにしてください。
- 電源プラグやコードを持って本機を引っ張らないでください。
- 柱などの突起物にそってコードを張らないようにしてください。
- 電源プラグをコンセントから抜く際に、コードを引っ張らないでください。
- 濡れた手でプラグに触れないでください。
- コードを高温にさらさないでください。

- 本機が損傷したり故障した場合は、直ちにテナント社および販売代理店に報告してください。

- 洗剤などのケミカルを使用するときは、ケミカルの取扱指示に従ってください。

4. 本機から離れるときは：

- 本機の電源を切ってください。
- コンセントから電源プラグを抜いてください。

5. 本機を点検整備するときは：

- コンセントから電源プラグを抜いてください。
- 可動部品に近づかないでください。サイズの大きなジャケットやシャツ等大きな袖の衣類を身に付けないでください。
- 部品の交換には、テナント社の支給部品または同等品を使用してください。

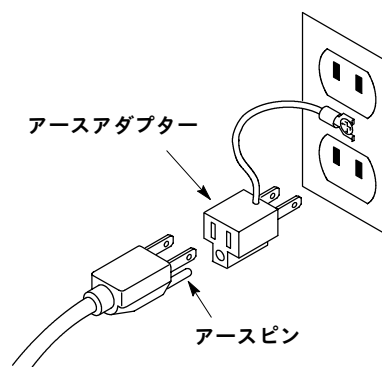
⚠ 警告：高圧注意。感電のおそれがあります。点検整備の前に本機の電源プラグを抜いてください。

⚠ 警告：引火物は爆発や火災を起こすおそれがあるため、タンク内で使用しないでください。

⚠ 警告：引火物または反応性金属は爆発や火災を起こすおそれがあるため、回収しないでください。

アースの取り方

本機は必ずアースを取って使用してください。異常が発生したり故障した場合、抵抗の小さいアース線に電流が流れ、感電のリスクを低減します。本機は、アース線とアースプラグ付きのコードを備えています。使用の際にはアースアダプターをご使用ください。本機を使用する際は、電源プラグにアースアダプターを付けてから、コンセントに差し込んでください。アースピンは抜かないで下さい。アースピンが抜けている場合は、プラグを交換してください。



安全のための注意ラベル

安全のための注意ラベルは以下の場所に貼られています。ラベルが傷んだ場合や、文字が読めなくなった場合は、取り替えてください。

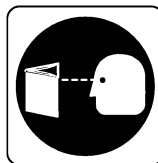


警告ラベル

貼付位置：カバー
本機を安全に操作するための注意を促します。

取扱説明書熟読ラベル

貼付位置：リアパネル



安全のために：
機械操作をする前に
取扱説明書をよく読
んでください。



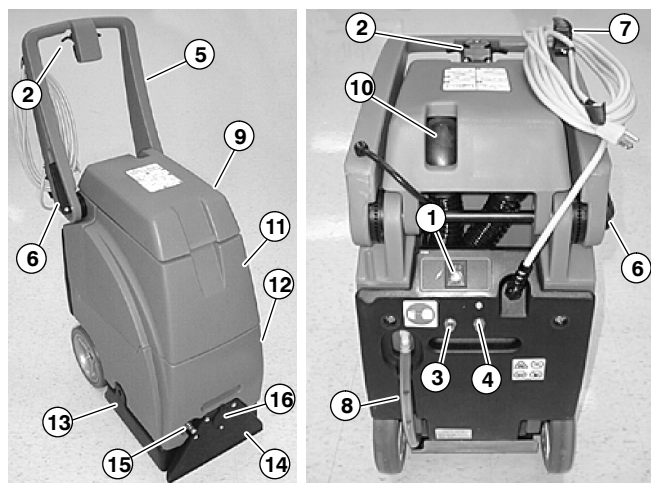
引火性物質注意ラベル
貼付位置：洗浄液タンクの注入口と汚水回収タンクのフタの付近。



警告：引火物は爆発や火災を起こすおそれがあるため、タンク内で使用しないでください。引火物または反応性金属は爆発や火災を起こすおそれがあるため、回収しないでください。



本機の構成



1. 主電源ON/OFFスイッチ
2. ブラシ/洗浄液レバー
3. ポンプリセットボタン
4. ブラシリセットボタン
5. 折り畳みハンドル
6. 折り畳みハンドルロックレバー
7. 電源コードフック
8. 洗浄液タンク排水ホース（洗浄液レベルマーカー付き）
9. 汚水回収タンクカバー
10. 汚水回収タンクチェック窓
11. 汚水回収タンク
12. 洗浄液タンク
13. 可動ブラシベース
14. 吸入ヘッド
15. アクセサリーツール：洗浄液ホースカプラー
16. アクセサリーツール：バキュームホースポート

本機のセットアップ

1. 梱包用の段ボールをチェックし、輸送時に破損しなかったかどうか確認してください。破損が少しでもある場合は、輸送業者に連絡してください。本機はすでに使用可能な状態で出荷されています。
2. ハンドルを搬送用のポジションから調節します。ハンドルロックレバーを外側に引き、ハンドルを操作しやすい高さまで持ち上げ、再びロックレバーで固定します(図1)。



図1

3. カバーを開き、汚水回収タンクを取り外します。このときにフロートシャットオフスクリーンと洗浄液タンクストレーナーが正しい位置にあるか確認します(図2)。



図2

4. きれいなバケツあるいはホースを使って、洗浄液タンクに15 リットルのお湯（60℃ 以下）を注ぎます(図3)。注ぎながら本機の後部にある洗浄液タンクホースをチェックします。ホースの目盛りは洗浄液タンク内の水量を示しています(図3)。

注意：汚水回収タンクを使って洗浄液タンクにお湯を注がないでください。汚水回収タンクに残った汚れやゴミが原因で、洗浄液ポンプが故障するおそれがあります。

⚠ 警告： 引火物は爆発したり、火災を引き起こすおそれがあります。タンクには引火物を入れないでください。



図3

5. 本機推奨のクリーナーを加えます。

安全のために：洗剤などのケミカルを使用するときは、ケミカルの取扱指示に従ってください。

注意：パウダータイプのクリーナーを使用する場合は、水で溶いてから加えてください。

注：クリーナーを使用せず水だけ入れた場合でも、清掃機能をはたらかせることができます。

6. 注ぎ終わったら、汚水回収タンクを元の位置に戻し、カバーを閉じます。
7. 下図のようにアースアダプターを使って電源コードをコンセントに差込みます (図4)。

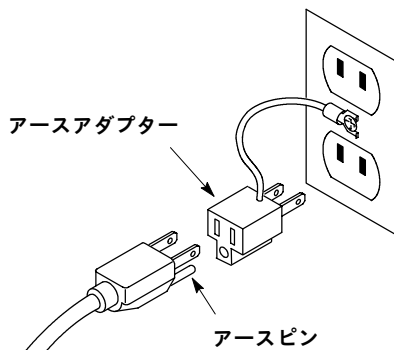


図4

安全のために：必ずアースを取ってください。

安全のために：延長コードを使用しないでください。

本機の操作

安全のために：本書をよく読んで理解してから、本機を操作してください。

操作の前に

1. カーペットに掃除機をかけ、ゴミを取り除きます。
2. 「本機のセットアップ」の手順を行います。
3. 電源コードに損傷がないことを確認します。

カーペットのクリーニング

1. 主電源スイッチを入れます (図5)。

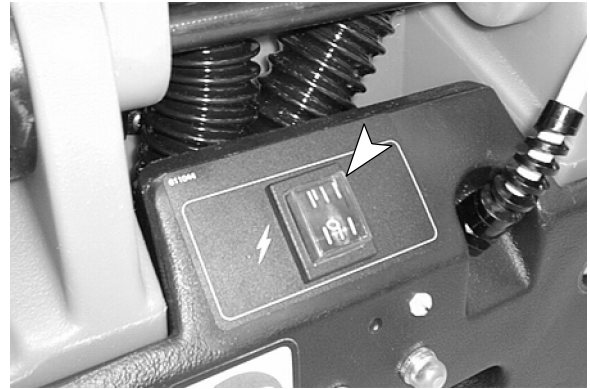


図5

2. レバーを引き、本機を後方にゆっくり引っ張って、カーペットのクリーニングを始めます。(図6)。

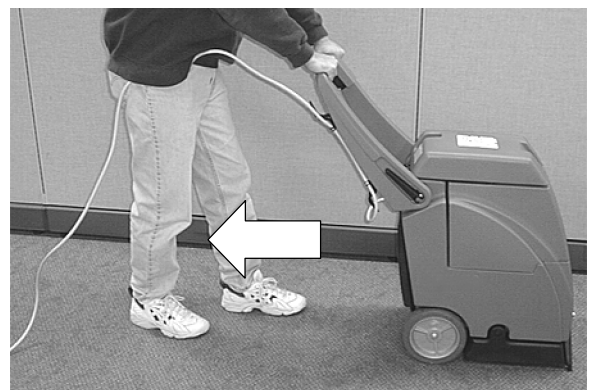


図6

3. 端まで来たらレバーを離し、そのまま本機を引き続け、余分な洗浄液を吸引します。
4. タイヤを支点にして本機を後方に傾け、そのまま向きを反転させて、再びこの手順を行います。

操作中の注意事項

1. 本機の通り道は、それぞれ5センチ程度重なるように清掃を行います。

⚠ 警告: 引火物または反応性金属は爆発や火災を起こすおそれがあるため、回収しないでください。

2. コードが傷まないようにコンセントや電源コードから離れて作業します。

3. 時々、汚水回収タンクを見て、泡が立ちすぎているか確認します。バキュームモーターの損傷を防ぐため、推奨の低発泡性洗剤を使用してください。

注意：泡が立ちすぎるとフロートシャットオフスクリンが機能しません。

4. ブラシが停止した場合は、サーキットブレーカーが切れている可能性があります。電源コードを抜いて、ブラシに異物が引っかかかっていないか確認してから、ブラシリセットボタンを押してクリーニングを再開します (図7)。



図7

5. 汚れのひどい場所をクリーニングする場合は、方向転換して繰り返しクリーニングします。
6. 汚水回収が止まりそうなときは、汚水回収タンクチェック窓を確認し、汚水回収タンクを排水します。(「タンクの排水」参照)

アクセサリツール（オプション）を使ったクリーニング

1. アクセサリツールの洗浄液ホースとバキュームホースを、それぞれ本機の前面にある洗浄液ホースカプラーとバキュームホースポートにつなぎます (図8)。

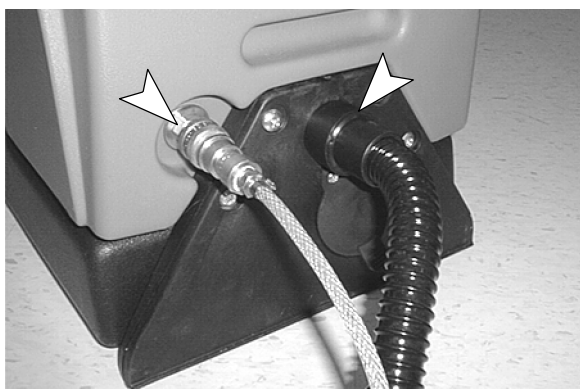


図8

2. 主電源スイッチを入れます (図9)。

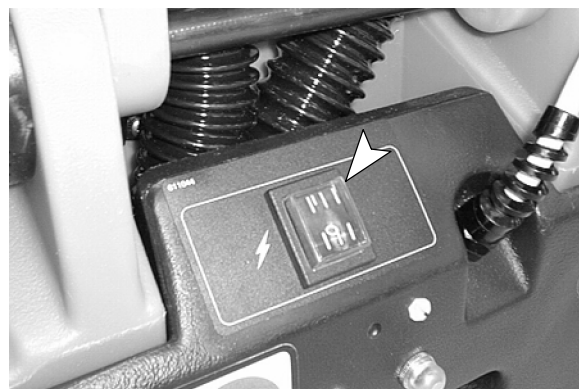


図9

3. 通常どおりアクセサリツールを操作します (図10)。

注：家具類のクリーニングを行う際は、必ずその家具の製造元が記した取扱指示を確認してください。



図10

4. クリーニング終了後、ホースを外す前にアクセサリツールからの水圧を下げます。主電源スイッチを切ってから、家具用ツールまたはカーペットワンドのトリガーを5秒間握ってください。

タンクの排水

安全のために：本機の点検を行う際は、コンセントからコードを抜いてください。

汚水回収タンクの排水

1. 本機のスイッチを切り、電源コードを抜きます。
2. カバーを開き、汚水回収タンクを取り出して、中身を空けます (図11)。



図11

注：洗浄液タンクに補充する前に、必ず汚水回収タンクをすすいでください。



図13

2. 汚水回収タンクのフロートシャットオフスクリーンを取り外し、中を洗います（図14）。



図14

洗浄液タンクの排水

1. 洗浄液タンク排水ホースを本機後部にあるホース取付口から引き抜き、残った洗浄液を排水します（図12）。

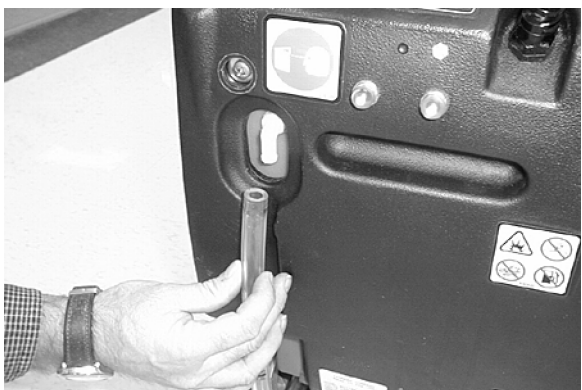


図12

2. 排水ホースを元の位置に戻します。

点検整備

本機を良好な状態で使い続けていただくためにも、毎日、毎週、毎月の点検整備を行ってください。

安全のために：本機の点検整備を行う際は、コンセントからコードを抜いてください。

毎日の点検整備

1. 汚水回収タンクを空にし、きれいにすすぎます（図13）。

3. 洗浄液タンクに残った水分を排水します（図15）。



図15

4. 洗浄液タンク注入ストレーナーを掃除します。
5. ブラシに絡まったカーペットの繊維やごみを取り除きます（図16）。

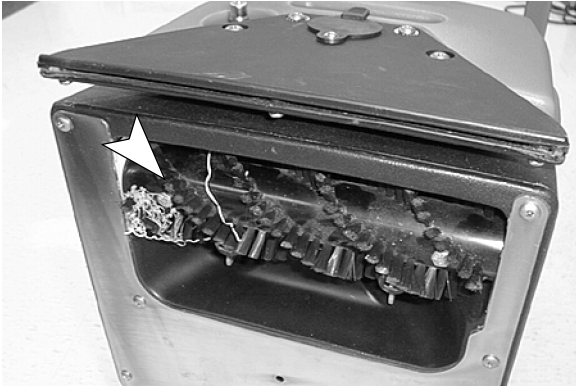


図16

6. 吸入ヘッドに引っかかったごみを取り除きます(図17)。

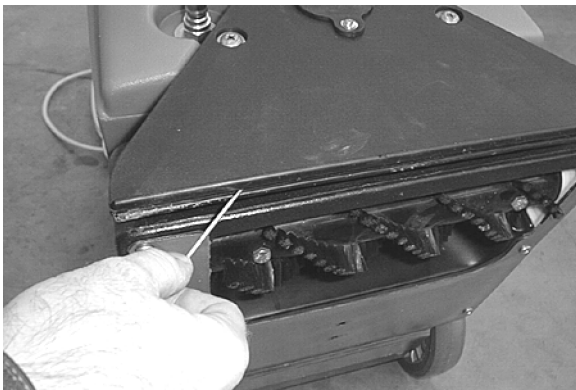


図17

7. 電源コードを拭いて損傷がないかチェックし、必要に応じて交換します。使用後はコードをきれいに巻きます。
8. 汎用クリーナーと湿った布で本機を拭きます(図18)。



図18

毎週の点検整備

1. バキュームホースに亀裂やカフの緩みがないか点検します。

2. スプレーノズルが目詰まりしていないか点検します。目詰まりしていたら、スプレーチップを取り外し、推奨の液体中和剤に最高6時間まで浸けます。スプレーチップは、チップのボディーを左にひねって取り外します。先の尖ったものでチップの詰まりを取り除かないでください。チップが傷つきます(図19)。

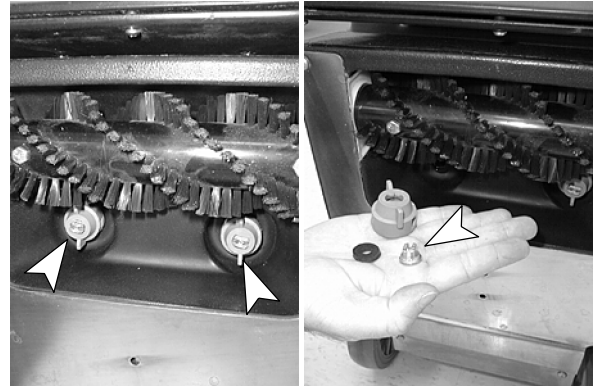


図19

安全のために：洗剤などのケミカルを使用するときは、ケミカルの取扱指示に従ってください。

3. 電源コード、およびコードとリアパネルの接続部の損傷を点検します。損傷があれば、すぐに交換してください。

毎月の点検整備

1. 推奨の液体中和剤を使い、洗浄液システム内部にたまったケミカルを洗浄します。
 - a. 60°Cのお湯7.5リットルを洗浄液タンクに注ぎ、液体中和剤を容器に記された取扱指示に従って加えます。

注：推奨の液体中和剤については、ケミカルの販売元にお問い合わせください。

安全のために：洗剤などのケミカルを使用するときは、ケミカルの取扱指示に従ってください。

- b. 床排水口の上にブラシが来るように置き、本機を1分間運転します。
- c. (オプションのアクセサリツールを使用している場合) アクセサリツールの洗浄液ホースを本体につなぎ、もう一方を床排水口に向けて、本機を1分間運転します。
- d. 電源を切って一晩置き、残った溶液で蓄積したケミカル成分を溶かします。
- e. 翌日、残った溶液をスプレーしながら排出し、11リットルのきれいな水でシステムを洗い流します。

2. ホイールに耐水性のある潤滑油をさします。
3. 本体に水漏れや金具の緩みがないか点検します。

3ヶ月点検整備

バキュームモーターのカーボンブラシが摩耗していないか点検します。摩耗して長さが10 mm以下になったら、ブラシを交換します。

モーターのメンテナンスは、テナント社および販売代理店までご連絡ください。

本機の保管

1. 本機を保管する前に、必ずタンクを排水してすすいでください。
2. 湿気を避け、本機を立てた状態で保管します。
3. 汚水回収タンクカバーを開いて、通気性をよくします。

注意：雨にぬらさないでください。屋内で保管してください。

注意：保管温度が氷点下になる場合は、本機および洗浄液システムを排水し、完全に乾燥させた状態で保管してください。

故障と対策

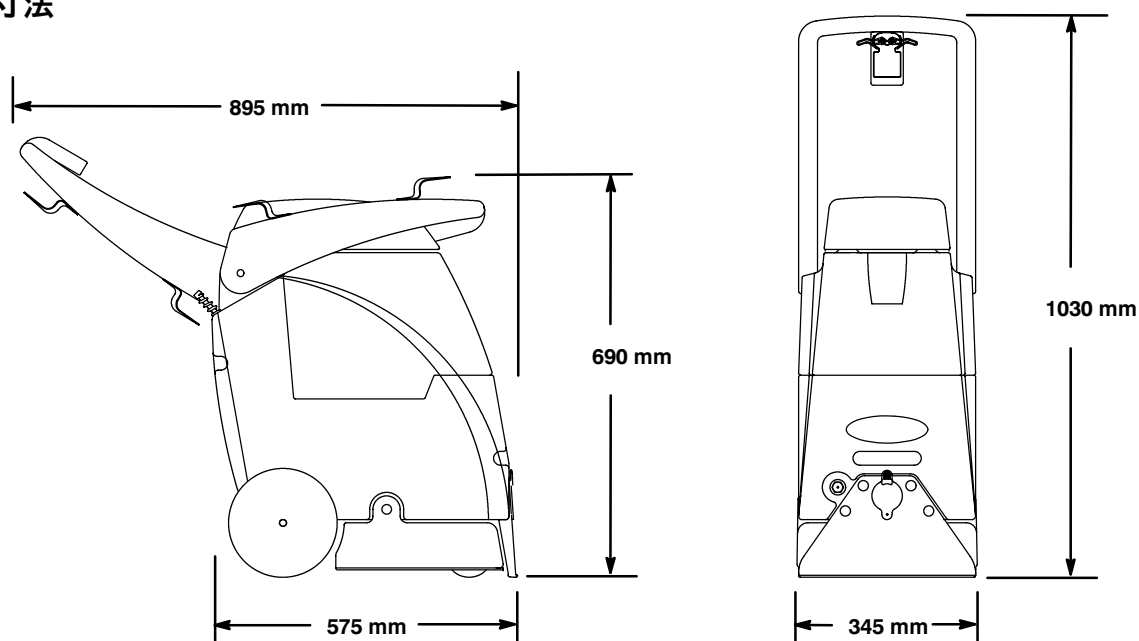
問題点	原因	対策
本機が作動しない。	スイッチまたは配線の不良。	販売代理店またはテナント社に問い合わせる。
	電源コードの不良。	販売代理店またはテナント社に問い合わせる。
	建物のブレーカーが上がっている。	ブレーカーをリセットする。
ブラシモーターが作動しない。	ブラシモーターのブレーカーが上がっている。	モーターを冷ましてから、本機の後部にあるブラシモーター・ブレーカーボタンをリセットする。
	ブラシ/洗浄液レバーを引いていない。	ブラシ/洗浄液レバーを引く。
	ブラシベルトの緩みまたは損傷。	販売代理店またはテナント社に問い合わせる。
	ブラシ/洗浄液レバーまたは配線の不良。	販売代理店またはテナント社に問い合わせる。
	ブラシモーターの不良。	販売代理店またはテナント社に問い合わせる。
洗浄液ポンプが作動しない。	洗浄液ポンプのブレーカーが切れている。	ポンプを冷ましてから、本機の後部にあるポンプブレーカーボタンをリセットする。
	ブラシ/洗浄液レバーを引いていない。	ブラシ/洗浄液レバーを引く。
	ブラシ/洗浄液レバーまたは配線の不良。	販売代理店またはテナント社に問い合わせる。
	洗浄液ポンプモーターの不良。	販売代理店またはテナント社に問い合わせる。
バキュームモーターが作動しない。	配線の緩みまたは損傷。	販売代理店またはテナント社に問い合わせる。
	主電源スイッチの不良。	販売代理店またはテナント社に問い合わせる。
	バキュームモーターの欠陥。	販売代理店またはテナント社に問い合わせる。
	カーボンブラシの摩耗。	販売代理店またはテナント社に問い合わせる。
洗浄液が回収できない。	汚水回収タンクカバーのガスケットの欠陥。	ガスケットを交換する。
	フロートシャットオフスクリーンの目詰まり。	汚水回収タンクカバーを開き、スクリーンを掃除する。
	アクセサリツール・バキュームホースポートカバーの緩み、紛失。	バキュームホースポートカバーを点検する。
	バキュームホースの接続が緩んでいる。	カバーの下でしっかりと接続する。
	バキュームホースの欠陥。	ホースを交換する。
	バキュームホースカフの緩み。	カフをホースに締めつける。
	本機を引く速度が速い。	クリーニングのスピードを落とす。

クリーニングにムラがある。スプレーされない。	スプレーチップの目詰まり。	チップを掃除または交換する。
	スプレーチップのサイズまたはスプレーの角度が不適切である。	正しいチップと交換する。
	ソレノイドバルブが詰まっている。	販売代理店またはテナント社に問い合わせる。
	スプレーチップの摩耗。	スプレーチップを交換する
	洗浄液タンクの水量が低い、または空である。	洗浄液をタンクに補充する。
	洗浄液ポンプの不良。	販売代理店またはテナント社に問い合わせる。
	ポンプに呼び水が必要。	本機の前部にある洗浄液ホースカップラーチップを押して、ポンプに呼び水を注ぐ。

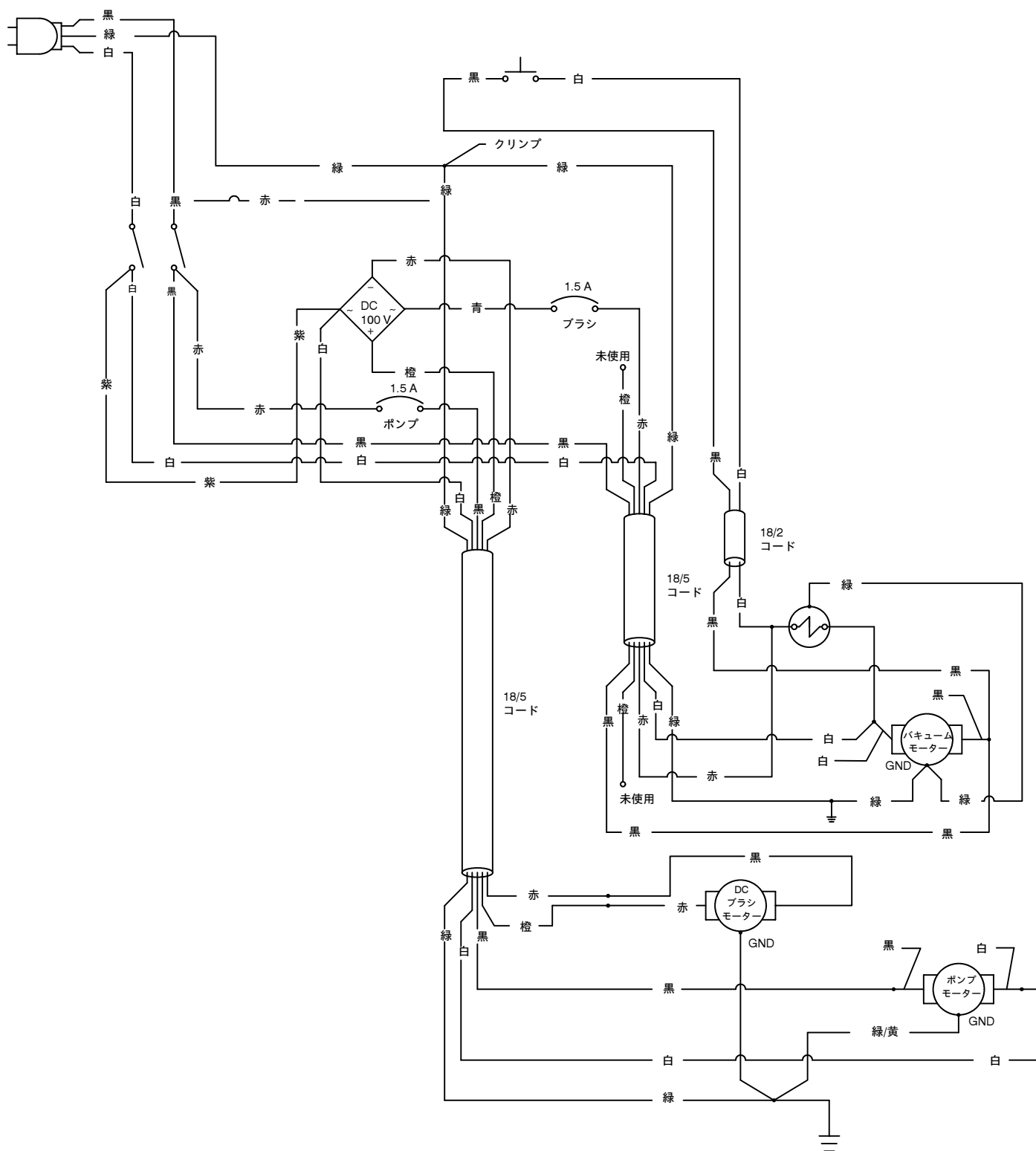
仕様

モデル	1200
全長	895 mm
	575 mm (ハンドルを折り畳んだ状態)
全幅	345 mm
全高	1030 mm
	690 mm (ハンドルを折り畳んだ状態)
重量	25 Kg
洗浄液タンク容量	15 L
汚水回収タンク容量	15 L
洗浄幅	260 mm
最大作業面積	1時間当たり259 m ²
ブラシモーター	DC100V, 90W, 1700 rpm
ブラシ回転速度	1130 rpm
洗浄液ポンプ	AC100V, 60psi, 2ℓ/分
バキュームモーター	AC100V, 680 W, 2ステージ, 2.6 m ³ /分
最大真空圧	1830 mmAq
総消費電力	AC100V, 7.8A, 780 W
電源コード	7.6 M
カーペットフロアで操作したときにオペレーターの耳で感じられるノイズレベル	72 dB(A)以下

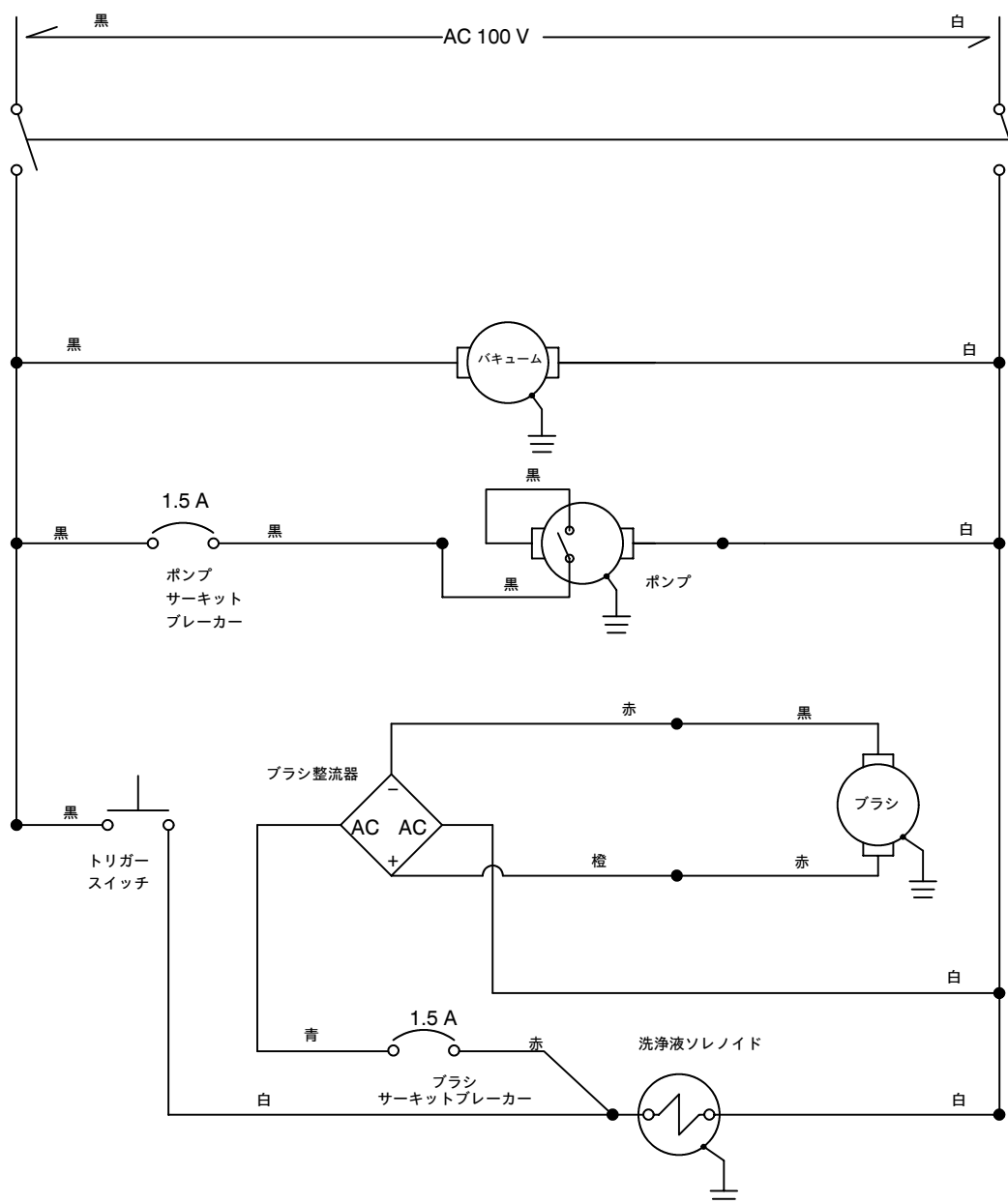
本機の寸法



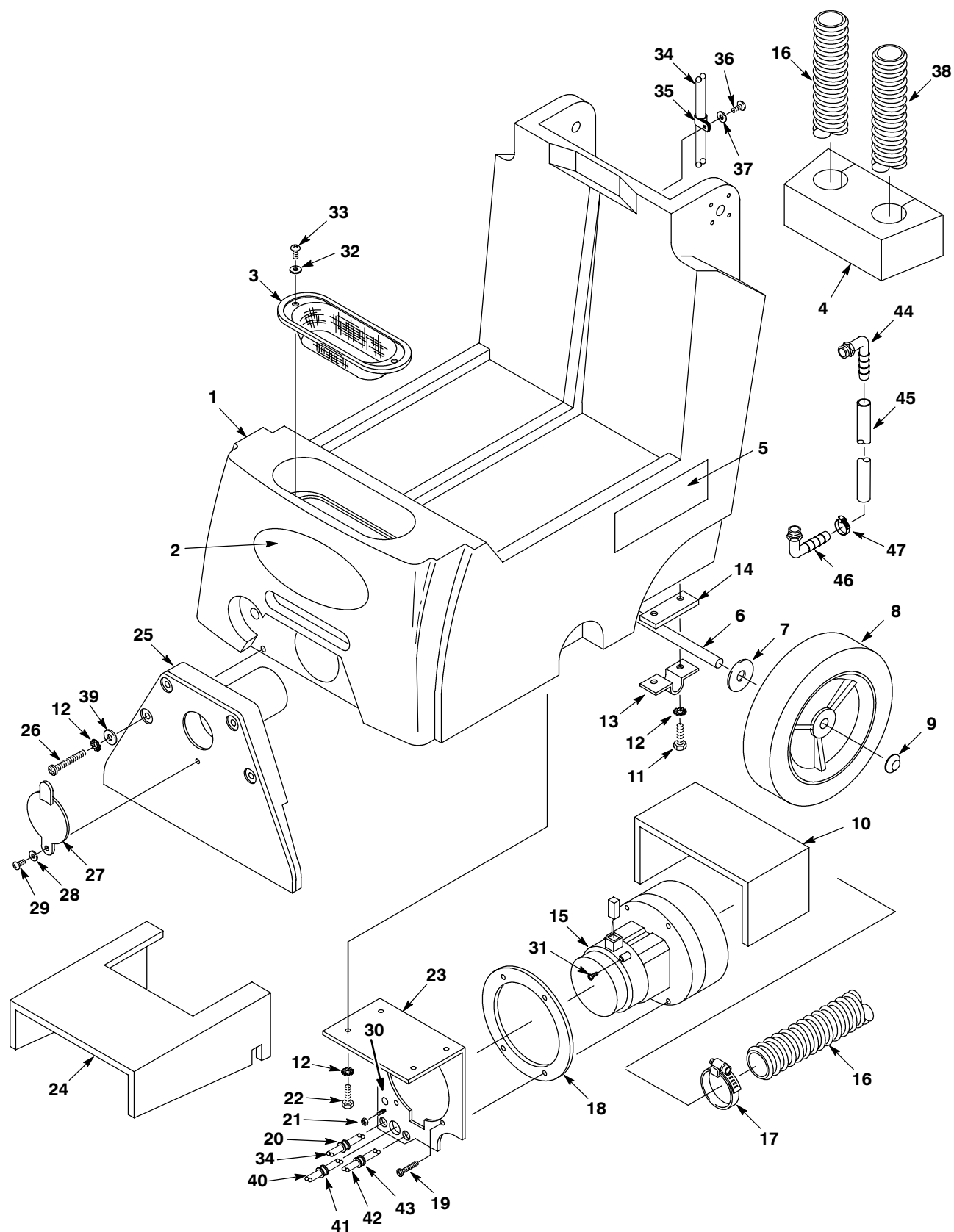
100 V 配線図



100 V ラダー回路図



洗浄液タンクグループ



洗浄液タンクグループ

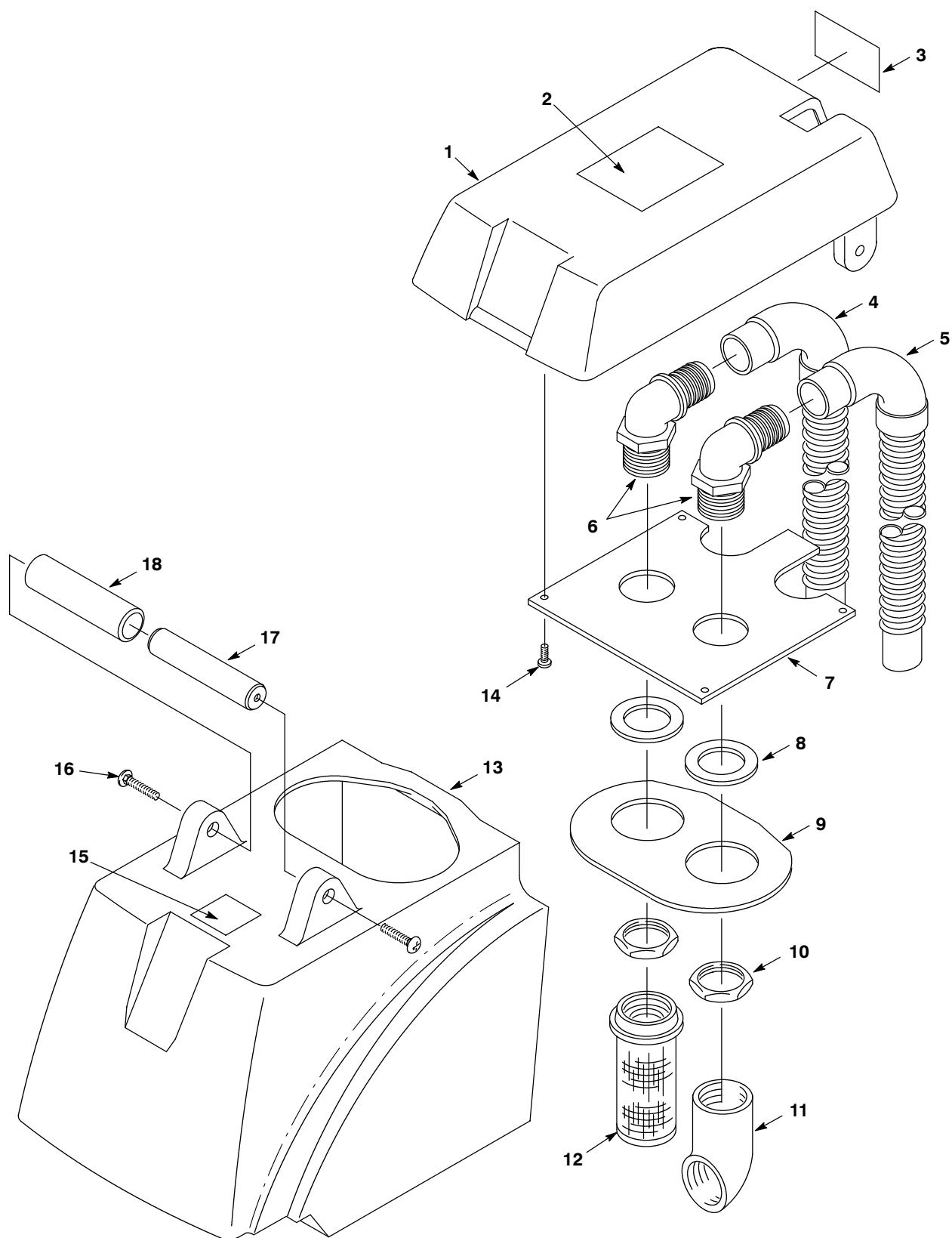
図番	商品コード	商品名	構成数
1	608429	タンク、洗浄液、青緑	1
2	120192	デカル「TENNANT」	1
3	607298	ストレーナー、スクリーン	1
4	609063	フォーム、サウンド	1
5	609071	デカル、「1200」サイド	2
6	230739	アクスル、直径1/2X13-1/8	1
7	140045	ワッシャー、1/2 フラット	2
8	607277	ホイール、直径 8" グレー	2
9	103019	キャップ、ハブ	2
10	607181	フォーム、サウンド	1
11	600385	スクリュー、M6X1.0X20	4
12	140052	ワッシャー、1/4 EXT	12
13	230746	ブラケット、アクスル オフセット	2
14	609111	プレート、シム	2
15	607179	バキューム、モーター 5.7 2S 115V	1
	190155	ブラシ、カーボン 607179用 (2個組)	1
16	607276	ホース、バキューム 1-1/2IDX19"	1
17	140307	クランプ、ホース	1
18	100143	ガスケット、バキュームモーター	1
19	140340	スクリュー #10X5/8	4
20	14865	ブッシング	1
21	140297	ナット、M5X.8 ヘックス	1
22	608322	スクリュー、M6X1.0X16	4
23	610997	プレート、バキュームモーター マウンティング	1

図番	商品コード	商品名	構成数
24	609064	フォーム、サウンド	1
▽ 25	607170	ツール、ピックアップ 13" アッセンブリー	1
▲ 26	608324	スクリュー、M6X1.0X40	4
▲ 27	607183	シール、キャップ	1
▲ 28	140011	ワッシャー、3/16 フラット	1
▲ 29	140801	スクリュー、8-32X3/8	1
30	578859	デカル、アース	1
31	140897	スクリュー、アース	1
32	140032	ワッシャー、#6 フラット	2
33	140826	スクリュー #6X3/4	2
34	611305	コード、18/2X66" 黒	1
35	140324	クランプ、ケーブル 5/16ID	1
36	140340	スクリュー、#10X5/8	1
37	140011	ワッシャー、3/16 フラット	1
38	607275	ホース、バキューム 1-1/2IDX33"	1
39	140027	ワッシャー、5/16 フラット	4
40	611040	コード、18/5X41"	1
41	605395	ブッシング	1
42	611041	コード、18/5 X 54"	1
43	130698	ブッシング、スナップ	1
44	609112	フィッティング、1/4MX3/8H	1
45	608334	ホース、サイト - ゲージ/排水	1
46	150415	フィッティング、1/4MX3/8H	1
47	140301	クランプ、ホース	1

▽ アッセンブリー

▲ アッセンブリーに含まれる

汚水回収タンクグループ

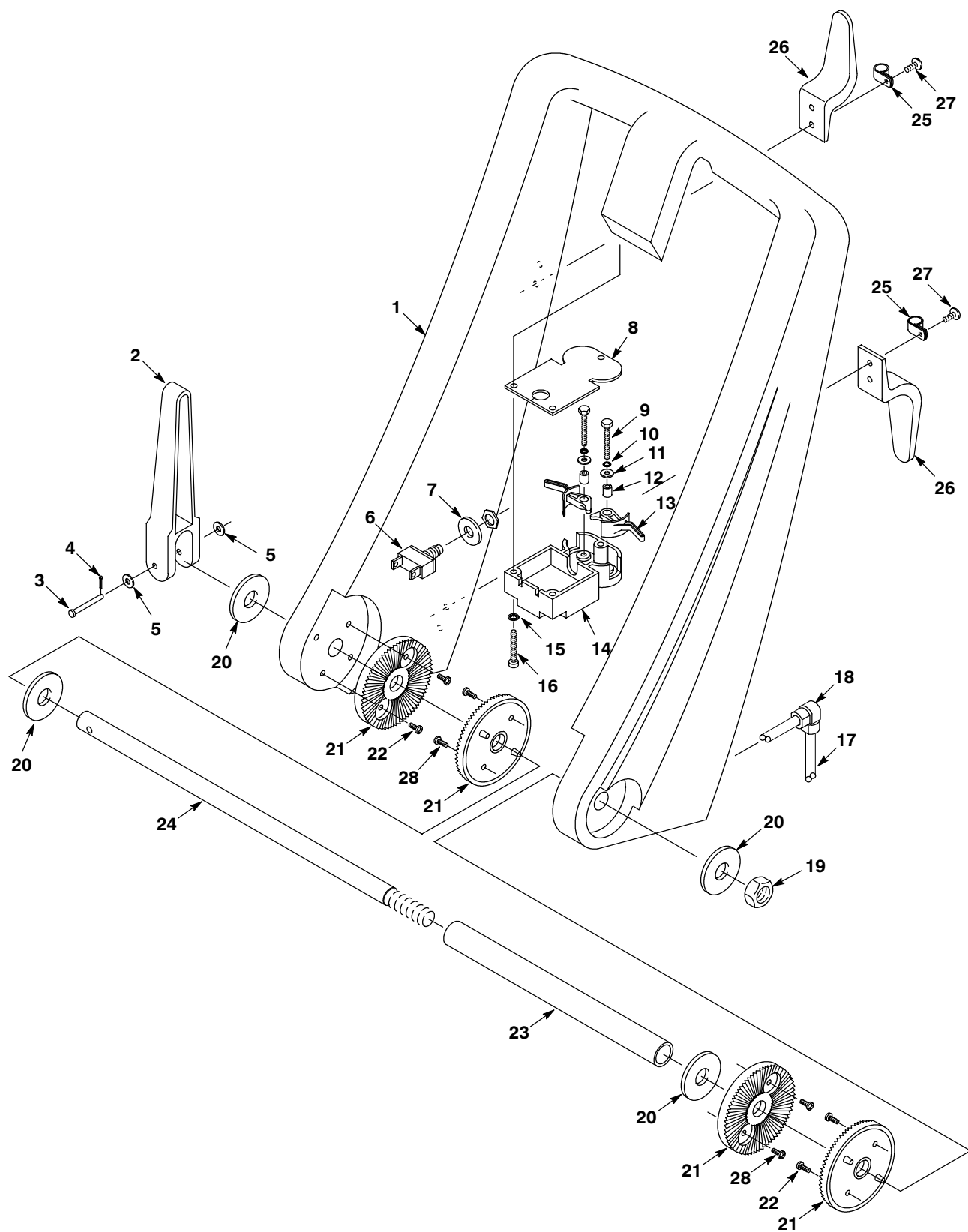


汚水回収タンクグループ

図番	商品コード	商品名	構成数
1	608439	カバー、青緑	1
2	611042	デカル、取扱説明図	1
3	600772	デカル、警告	1
4	607276	ホース、バキューム 1-1/2IDX19"	1
5	607275	ホース、バキューム 1-1/2IDX33"	1
6	607297	フィッティング、1-1/2MX1-1/2H90	2
7	607172	カバー、プレート	1
8	210234	ガasket	2
9	607290	ガasket、カバープレート	1

図番	商品コード	商品名	構成数
10	210240	ナット、フランジ	2
11	609065	フィッティング、1-1/2F 90PVC	1
12	609531	フロート、シャットオフ (1) ボール	1
13	608434	タンク、汚水回収、青緑	1
14	607006	スクリュー M4X.7X12	4
15	630420	デカル、「引火物」	1
16	608324	スクリュー、M6X1.0X40	2
17	607294	バー	1
18	102569	グリップ、フォーム	1

ハンドルグループ

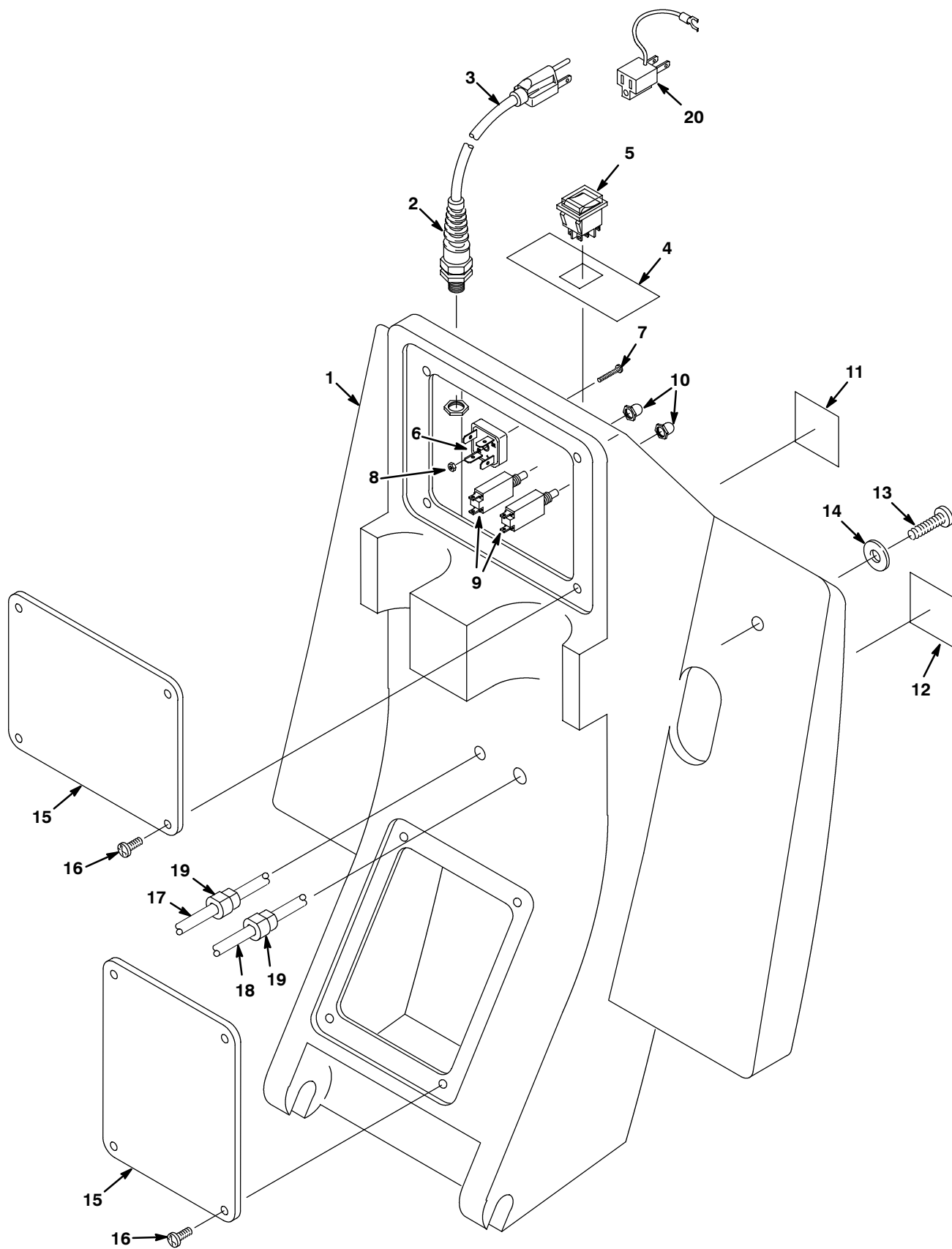


ハンドルグループ

図番	商品コード	商品名	構成数
1	608444	ハンドル、青緑	1
2	607315	レバー、カムロック	1
3	607278	ピン、クレビス	1
4	140630	ピン、コッター	1
5	140011	ワッシャー、3/16 フラット	2
6	130712	スイッチ、モーメンタリーパルス	1
7	578430	ワッシャー、1/2" フラット	1
8	606349	ガスケット、トリガーコンソール	1
9	069764190	スクリュー、M3X.5X16	2
10	200662012	ワッシャー、M3 INT	2
11	578186000	ワッシャー、M4 フラット	2
12	578082000	スパーサー	2
13	578002000	アーム、トリガー	2
14	601429	コンソール、トリガー	1

図番	商品コード	商品名	構成数
15	140023	ワッシャー #8 INT	3
16	200070354	スクリュー、M4X.7X30	3
17	611305	コード、18/2X66" 黒	1
18	608323	ブッシング、ストreinリリース	1
19	200160019	ナット、M12	1
20	140045	ワッシャー、1/2 フラット	4
21	607175	歯付きパッド	4
22	609062	スクリュー、M5X.8X12	4
23	608419	チューブ	1
24	607177	シャフト	1
25	140324	クランプ、コード	2
26	230920.BK	フック、コード	2
27	607006	スクリュー、M4X.7X12	4
28	608322	スクリュー、M6X1.0X16	4

リアパネルグループ

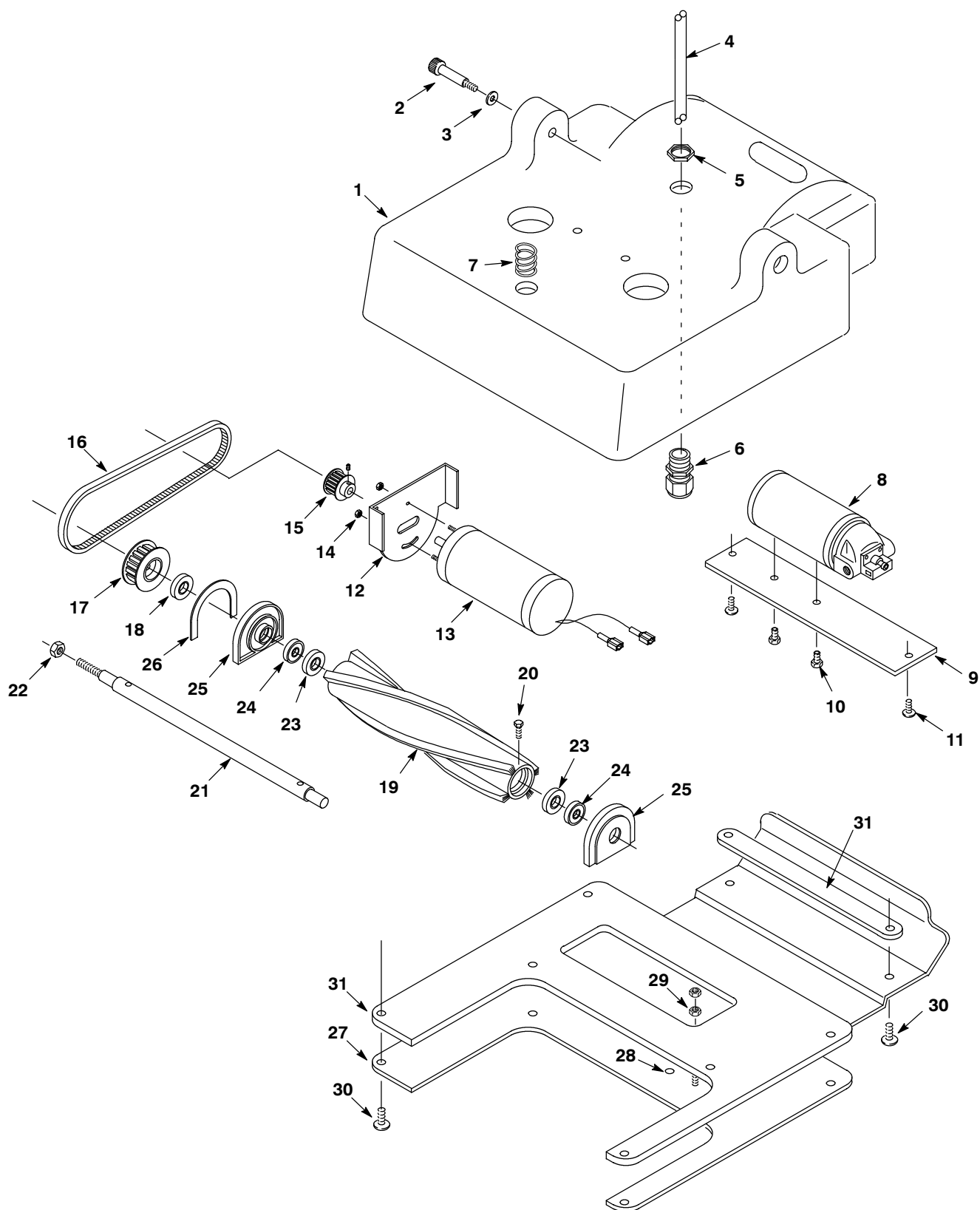


リアパネルグループ

図番	商品コード	商品名	構成数
1	611335	パネル、リア ロトモールド黒	1
2	130166	グリップ、ストreinリリース ナット付き	1
3	130222	コード、16/3X7.6M 120V	1
4	611044	デカル、「スイッチ」	1
5	602670	スイッチ、ロッカー	1
6	130304	整流器、ブリッジ 600V 15AMP	1
7	140335	スクリュー、10-24X1	1
8	140336	ナット、10-24	1
9	578337000	ブレーカー、サーキット 1.5A	2
10	578734	スプラッシュガード、サーキットブレーカー	2

図番	商品コード	商品名	構成数
11	578729	デカル、「マニュアルを読む」	1
12	630420	デカル、「引火物」	1
13	600385	スクリュー、M6X1.0X20	2
14	140027	ワッシャー 5/16 フラット	2
15	608420	カバー、プレート	2
16	607006	スクリュー、M4X.7X12	8
17	611040	コード、18/5X41" 黒	1
18	611041	コード、18/5X54" 黒	1
19	605395	ブッシング、ストreinリリース	2
20	575052	アダプター、アース 120V	1

ブラシグループ

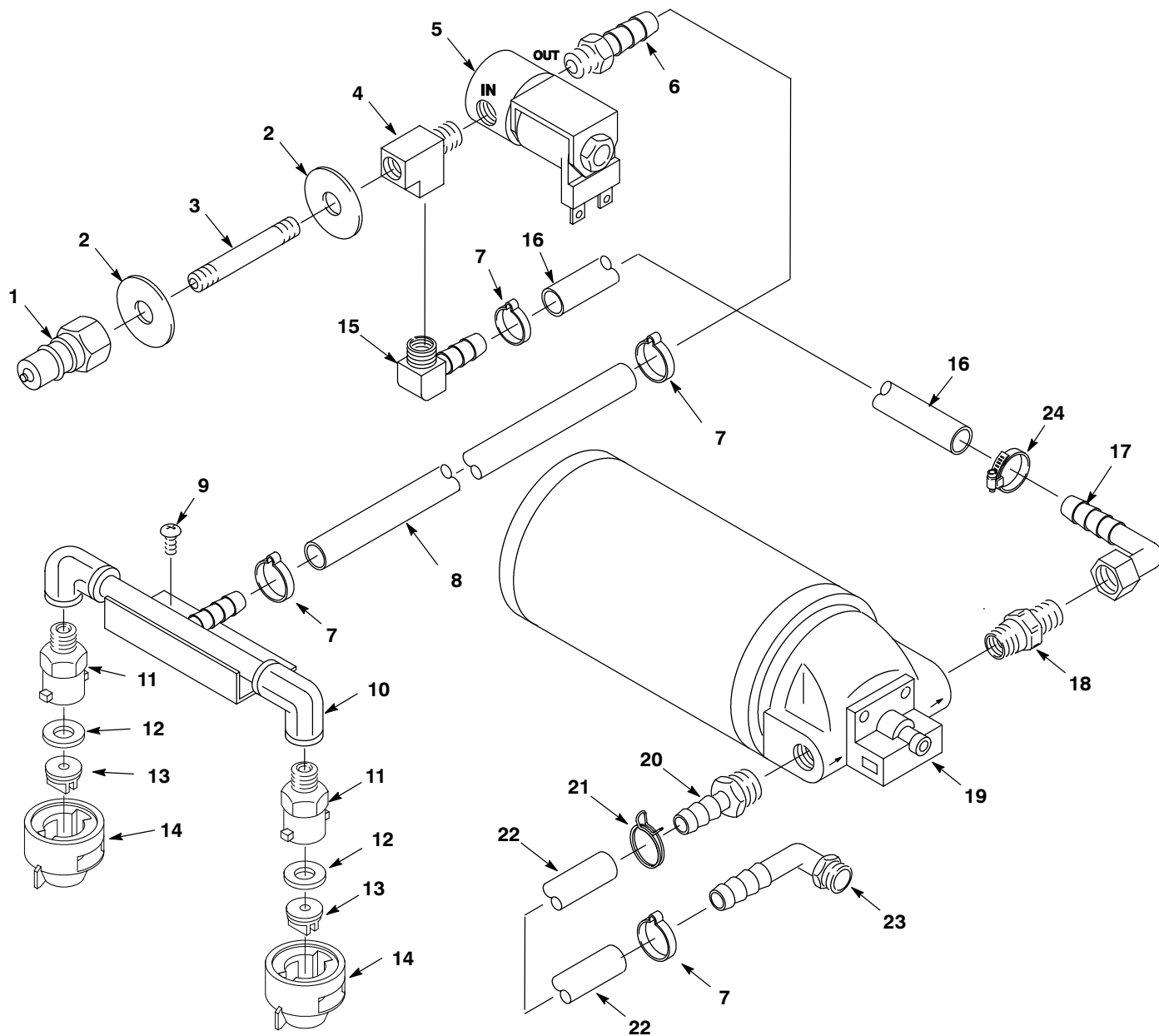


ブラシグループ

図番	商品コード	商品名	構成数
1	610995	ベース、ブラシ、黒	1
2	200017494	スクリュー、M8X30	2
3	140027	ワッシャー、5/16 フラット	2
4	611041	コード、18/5X54" 黒	1
5	140638	ナット、ブッシング、ストreinリリーフ	1
6	130181	ブッシング、ストreinリリーフ	1
7	611039	スプリング、圧縮	1
8	606778	ポンプ、洗浄液 60PSI 115V	1
9	610958	プレート、ポンプ マウント	1
10	140751	スクリュー、10-32	2
11	607006	スクリュー、M4 X .7 X 12	2
12	230366	プレート、ブラシモーターマウント	1
13	130471	ブラシモーター、DC115V	1
14	140518	ナット、10-32 KEP SS	2
15	230506	プーリー	1
16	230507	ベルト、ブラシドライブ	1

図番	商品コード	商品名	構成数
17	230505	プーリー、ブラシドライブ	1
18	230363	スペーサー	1
19	1006441	ブラシ、13"、4列	1
20	140554	スクリュー、1/4-20X3/4	4
21	230275	シャフト、ブラシ 13"	1
22	140548	ナット、5/16 FINJAM	1
23	100049	シール、ブラシベアリング	2
24	140125	ベアリング、ブラシ	2
25	230261	ブロック、ベアリング	2
26	100005	ガスケット、ベアリングブロック	1
27	610986	プレート、ブラシベース	1
28	578859	デカル、アース	1
29	140297	ナット、M5X.8	2
30	609062	スクリュー、M5X.8X12	8
31	610987	ガスケット、ブラシベース	1

洗浄液ライングループ

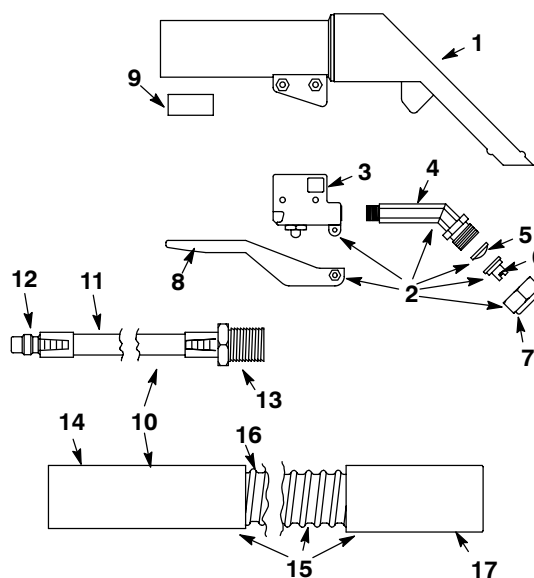


洗浄液ライングループ

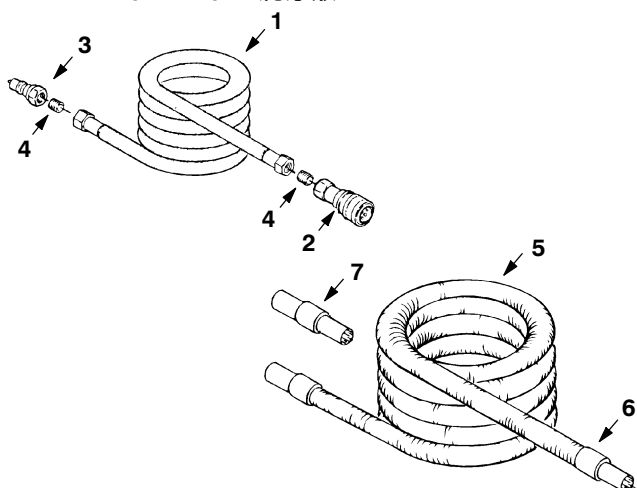
図番	商品コード	商品名	構成数
1	150933	フィッティング、1/4F QD 60シリーズ	1
2	140008	ワッシャー、9/16 フラット	2
3	150618	フィッティング、1/4MX3"	1
4	150709	フィッティング、1/4MX1/4FX1/4F	1
5	210033	バルブ、ソレノイド 120V 60HZ	1
6	150516	フィッティング、1/4MX3/8H	1
7	140301	クランプ、ホース	5
8	609434	ホース、3/8IDX5/8ODX10.5"	1
9	604930	スクリュー、M5X.8X10	2
10	608421	チューブ、ノズル	1
11	575281000	ボディー、クイックジェット	2
12	575276000	ガスケット、クイックジェット	2

図番	商品コード	商品名	構成数
13	200964	フィッティング、チップ 11003	2
14	575282000	キャップ、クイックジェット	2
15	150419	フィッティング、1/4MX3/8H	1
16	606163	ホース、3/8IDX5/8ODX19"	1
17	611010	フィッティング、1/2F スイベル	1
18	611009	フィッティング、3/8MX1/2M	1
19	606778	ポンプ、洗浄液 60PSI DC115V	1
20	150538	フィッティング、3/8MX3/8H	1
21	607775	クランプ	1
22	606163	ホース、3/8IDX5/8ODX18"	1
23	150415	フィッティング1/4MX3/8H	1
24	140310	クランプ、ホース	1

家具用ツール



カーペットワンドの洗浄液ホースとバキュームホース



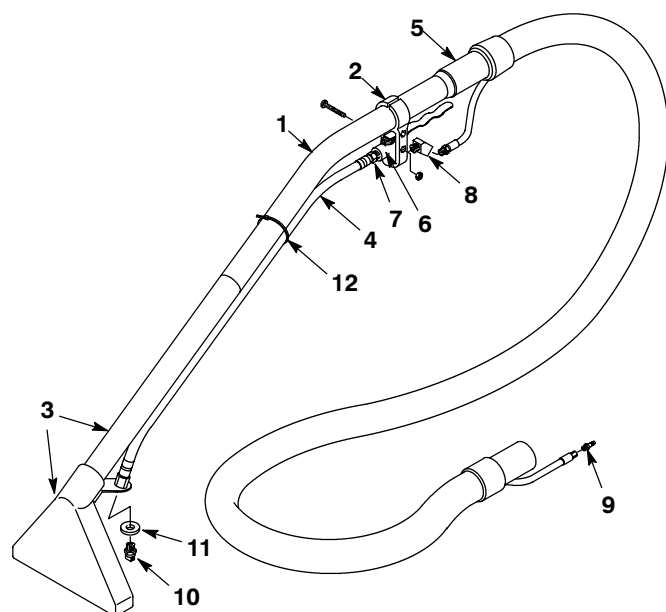
図番	商品コード	商品名	構成数
	613396	ツール、ホース付きハンドー式	1
▽	608901	ツール、トリガーアッセンブリー付きハンド	1
▲ 1	608891	ツール、ハンド	1
▲▽ 2	608899	アッセンブリー、トリガー	1
▲ 3	608894	ボディ、バルブ	1
▲ 4	608895	ノズル、スプレー	1
▲ 5	608900	スクリーン	1
▲ 6	608896	チップ、スプレー	1
▲ 7	608897	キャップ	1
▲ 8	608898	トリガー	1
9	608892	シール、洗浄液ホース	1
▽ 10	613395	アッセンブリー、ホース、バキューム/洗浄液	1
▲ 11	160499	ホース、洗浄液	1
▲ 12	150921	プラグ、クイック・チェンジカブラー-5シリーズ	1
▲ 13	150111	アダプター、1/8M X 1/4F - プラス	1
▲ 14	609428	カフ、ホース 1.5 X 5.25	1
▽▲ 15	613394	アッセンブリー、バキュームホース	1
▲ 16	613393	ホース、バキューム 1.5	1
▲ 17	609440	カフ、ホース 1.5 X 3.5	1

図番	商品コード	商品名	構成数
▽ 1	160185	ホース、洗浄液15'	1
	160186	ホース、洗浄液 25'	1
▲ 2	150913	カブラー、クイック 60シリーズ	1
▲ 3	150933	プラグ、クイックカブラー	1
▲ 4	150615	ニップル	2
▽ 5	160400	ホース、バキューム 15' カフ付き	1
	160401	ホース、バキューム 25' カフ付き	1
▲ 6	160430	カフホース 1-1/2"	2
7	160451	コネクター、バキュームホース1-1/2"	1

▽ アッセンブリー

▲ アッセンブリーに含まれる部品

カーペットワンド



図番	商品コード	商品名	構成数
▽	605976	ツール、フロアースポッター式	1
▲ 1	200467	ワンド、上部のみ	1
▲ 2	605988	アセンブリー、バルブハンガー	1
▲ 3	605977	アセンブリー、8" ヘッドと下部チューブ	1
▲ 4	605991	アセンブリー、1/4" ホース端押さえ 3 FT	1
▲ 5	603546	ホースカバー 10FT	1
▲ 6	578064000	バルブ	1
▲ 7	150516	フィッティング、1/4MX3/8H BARB BRS	1
▲ 8	150403	フィッティング、1/4MX1/4F エルボー、 STRT45	1
▲ 9	150921	プラグ、クイック・チェンジカプラー - SER. 5	1
▲ 10	605989	V字型ジェット、プラスチック	1
▲ 11	605990	ワッシャー、ABS、0.53"X1.1"X0.19"TH	1
▲ 12	130041	タイ、ケーブル	1

▽ アセンブリー

▲ アセンブリーに含まれる部品